

CONTRÔLEZ VOS PROCEDURES DE NETTOYAGE ET DE DESINFECTION

Des gestes simples pour un prélèvement efficace.

Technique **rapide et pratique** ne nécessitant pas d'appareil de lecture (lecture visuelle au bout de 10 min) et un **stockage** des kits à **température ambiante**.

RESALAB vous propose un kit personnalisé pour une **validation de votre plan de nettoyage – désinfection** associant contrôle par écouvillons et boîtes contact pour la **recherche des entérocoques**.

LE KIT CONTIENT

- * 3 écouvillons Clean-Trace™ Surface Test Proteine
- * 10 boîtes contact Slanetz



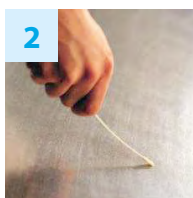
Etape 1 : contrôle par écouvillons Clean-Trace™ Surface Test Proteine

Les écouvillons Clean-Trace™ Surface Test Proteine permettent de révéler la **présence/l'absence d'un biofilm** sur les parois et dans les canalisations. En effet, la présence d'un biofilm impose un nouveau nettoyage avant de procéder à une validation du plan de nettoyage-désinfection par recherche par boîtes contact.

Cet examen est **rapide** (lecture des résultats en 10 minutes seulement et utilisable sur site), **simple et sensible**.



Conserver le kit à une température inférieure à 25°C à l'abri de la lumière



Hydrater l'écouvillon si la surface est sèche* et effectuer le prélèvement
** Eau distillée disponible dans le kit*



Insérer l'écouvillon dans le tube et activer le test en cliquant



Comparer la couleur du test au code couleur intégré sur l'écouvillon

Si vert : absence de biofilm
Réalisation des boîtes contact

Si violet : présence de biofilm
Nettoyer une nouvelle fois et refaire un test à l'écouvillon. L'écouvillon indique le niveau de contamination

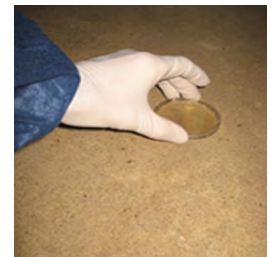


Etape 2 : boîtes contact Slanetz

Les boîtes contact Slanetz permettent le contrôle de la présence d'entérocoques sur les surfaces nettoyées et désinfectées.



- 1 Enfiler des gants
- 2 Appliquer la boîte contact sur la surface à tester en comptant jusqu'à 10
- 3 Refermer la boîte contact
- 4 Transmettre les boîtes contact immédiatement au laboratoire : les faire transporter ou les faire acheminer par transporteur (des boîtes de transport pré-affranchies sont disponibles sur demande).



Les boîtes contact seront incubées au laboratoire puis analysées.
La validation du plan de nettoyage-désinfection se fera en fonction d'une grille d'interprétation.

